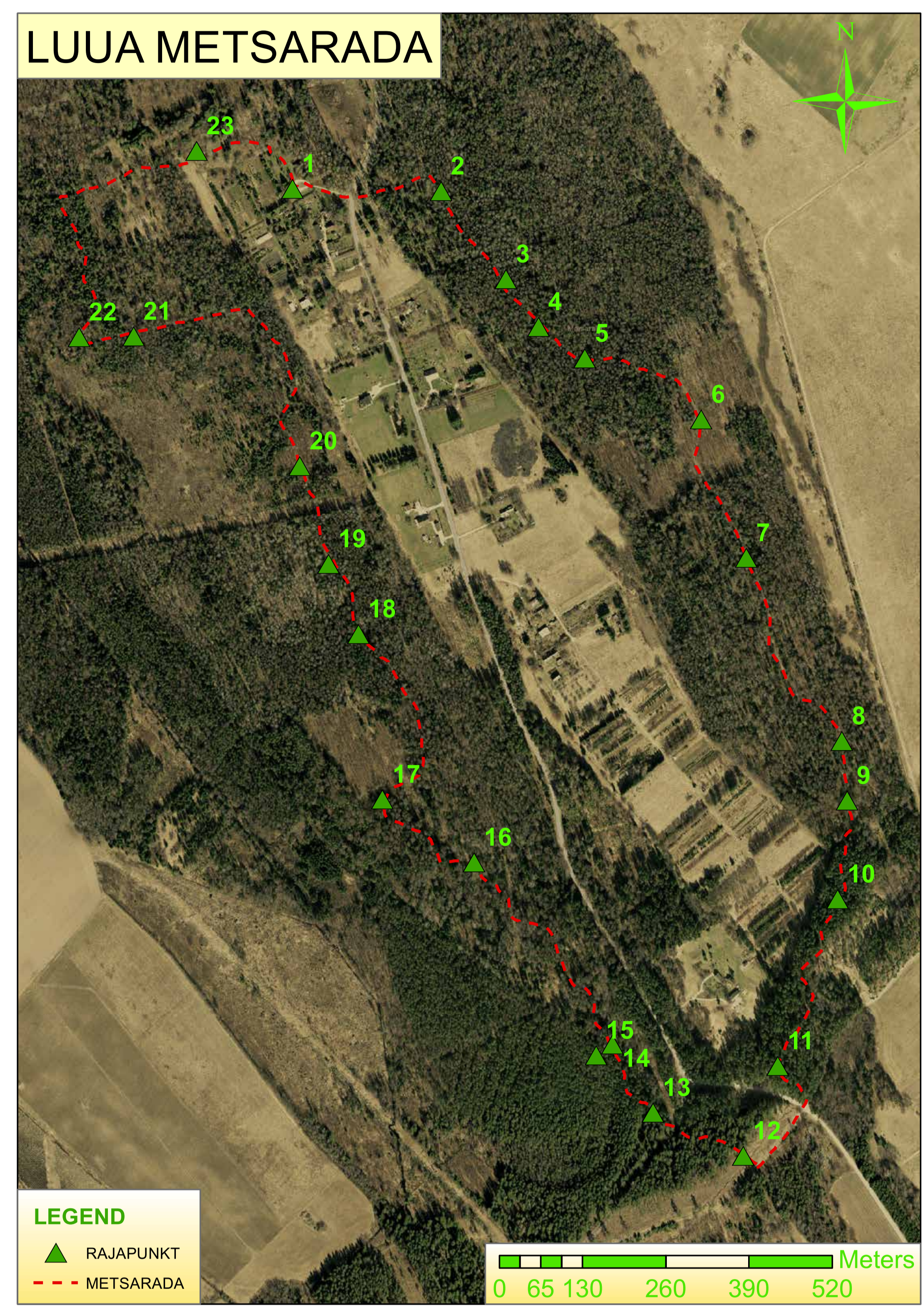


LUUA METSARADA

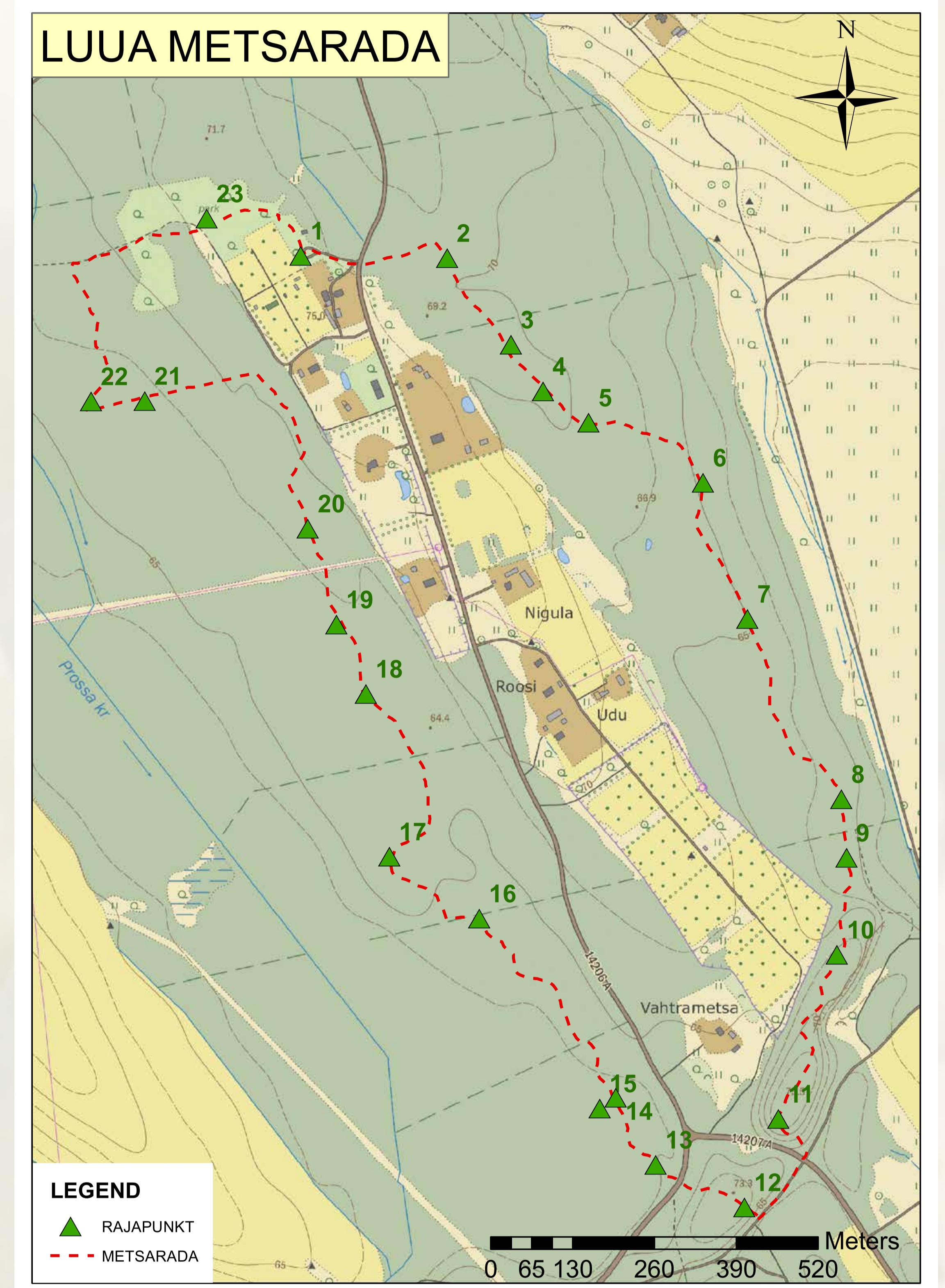
LUUA FORESTRY TRAIL



KAS TEATE KUIDAS ERISTADA JALAKAT KÜNNAPUUST?



Künnapuu lehtedel on külgrood justkui künnivaod



RAJAPUNKT NR 1 RAJA ALGUS – LUUA ARBOREETUM

Aastal 1979 rajas Kaarepere Sovhoostehnikumis metsakasvatust õpetanud Helmut Taimre Luuale 5 km pikkuse ja 11 tulbaga metsatüpoloogilise õpperaja. Metsanduslik õpperada uuendati Keskkonnainvesteeringute Keskuse abiga Luua Metsanduskooli 55. aastapäevaks 16. augustil 2003. Raja pikkuseks sai 4,6 km ja see algas ja lõppes arboreetumi parklas nagu praegugi. Erinevate puistute, kasvukohatüüpide ja vääriselupaikadega oli võimalik tutvuda 30 vaatluspunktis. Suure töö raja uuendamisel ja kirjelduste koostamisel tegi õpetaja Vello Keppart.

Järjekordne uuendamine võeti taas Keskkonnainvesteeringute Keskuse abil ette 2015. aastal. Nüüdne õpperada on 5 km pikk ja 22 rajapunktiga, raja viimane lõik kulgeb läbi arboreetumi taimegeograafilise osakonna. Metsaraja läbimiseks kulub vähemalt 2,5 tundi ja see on läbitav tavaliste jalanõudega. Rada keskendub metsanduslikule erialainfole, kuid nüüd on lisaks nutirakendus, kust leiab huvipakkuvat metsa kohta ka tavamatkaja.

Rajapunktide kirjeldused põhinevad 2008. aastal tehtud metsakorralduse andmetele ja erinevalt eelmisest versioonist ei keskendu rajapunkti lähiümbrusele, vaid kirjeldavad tervet eraldist. Aluseks on Eesti metsanduses kasutatav Erich Lõhmuse tüpoloogia. Puistute kaalutud keskmine vanus on antud raja uuendamise seisuga aastal 2015, tähis: a2015. Hektaritagavarad on ümardatud täisarvuni.

Rada on tähistatud värvimärkide ja viitadega; puudele on silmade kõrguselt värvitud valge ristkülik, mille keskel asub kollane triip.

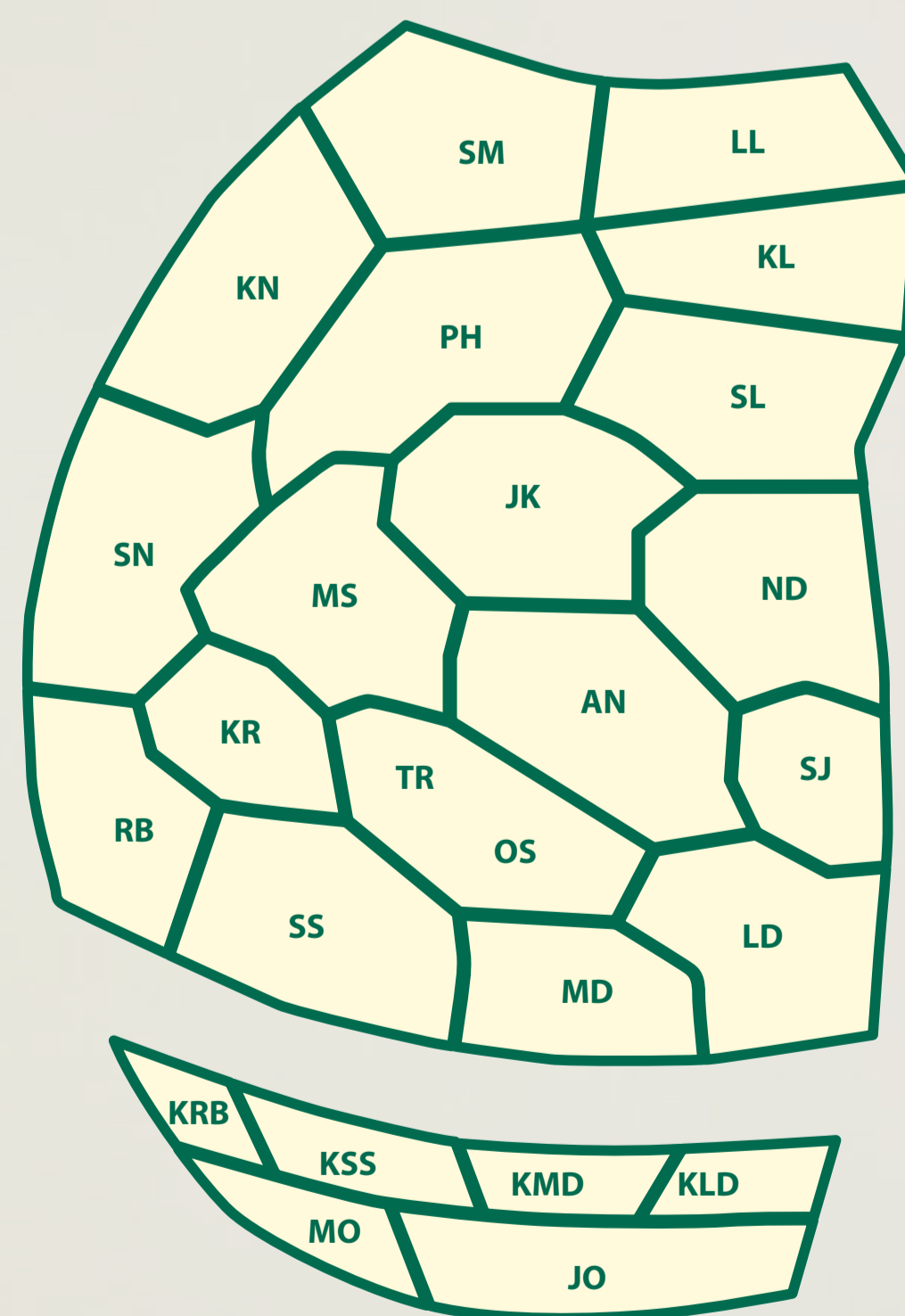
Projekti rahastasid SA Keskkonnainvesteeringute Keskus ja Luua Metsanduskool.

Rajapunktide tekstid on koostanud Veiko Belials, fotod: Veiko Belials, Evelin Saarva ja Dimitri Randoja.



Jalaka lehtedel on külgrood harunenud enne leheserva jõudmist

ORDINATSIOONISKEEMI SELETUS:



Metsakasvukohatüüp	Metsatüübirühm
LL leesikaloo kasvukohatüüp	loometsad
KL kastikaloo kasvukohatüüp	
LU lubikaloo kasvukohatüüp	
SM sambliku kasvukohatüüp	nõmmetsad
KN kanariku kasvukohatüüp	
PH pohla kasvukohatüüp	palumetsad
MS mustika kasvukohatüüp	
JK jänesekapsa kasvukohatüüp	laanemetsad
SL sinilille kasvukohatüüp	
ND naadi kasvukohatüüp	salumetsad
SJ sõnajala kasvukohatüüp	
AN angervaksa kasvukohatüüp	soovikumetsad
OS osja kasvukohatüüp	
TR tarna kasvukohatüüp	
SN sinika kasvukohatüüp	rabastuvad metsad
KR karusambla kasvukohatüüp	
LD lodu kasvukohatüüp	rohusoometsad
MD madaloo kasvukohatüüp	
SS siidesoo kasvukohatüüp	samblasoometsad
RB raba kasvukohatüüp	
JO jänesekapsa-kõdusoo kasvukohatüüp	kõdusoometsad
MO mustika-kõdusoo kasvukohatüüp	

TRAIL POINT NO. 1 THE STARTING POINT – LUUA ARBORETUM

In 1979 a former sylviculture teacher of Kaarepere Sovhoostehnikum (Kaarepere Agricultural Vocational School) named Helmut Taimre established a 5-km-long forest-typological study trail equipped with 11 posts. The forestry study trail was renewed with the help of the Environmental Investment Centre for the 55th anniversary of Luua Forestry School in 16 August 2003. The length of the trail became 4.6 km and it started and ended in Luua arboretum's car park as at present. There were 30 trail points for learning about various forest stands, forest site types and precious habitats. Significant work in the trail renewal and writing up descriptions was done by teacher Vello Keppart.

Another renewal was undertaken with the help of the Environmental Investment Centre in 2015. The current study trail is 5 km long with 22 trail points. The last part of the trail runs through the phytogeographical department of the arboretum. Completing the trail on foot takes a minimum 2.5 hours and can be done with regular footwear. The trail focuses on forestry speciality information but a new added smartphone app helps an ordinary hiker access interesting information about the forest as well.

Descriptions of the trail points are based on the forest survey data of 2008 and unlike the previous version, they do not focus on the vicinity of the trail point but describe the whole subcompartment. The descriptions are based on the typology by Erich Lõhmus used in Estonian forestry. The weighted average age of the forest stands has been given in 2015 when the trail was renewed, marking: a2015. Volume production is rounded to a whole number.

The trail is marked with coloured signs and pointers; a white rectangle with a yellow stripe in the centre is painted on the trees at eye level.



LUUA METSANDUSKOOL
metsandus aiandus turism



KESKKONNAINVESTEERINGUTE
KESKUS